

Wohnen über den Dächern von Waiblingen mit Anbindung nach Stuttgart und traumhafter Terrasse



71332 Waiblingen

Zimmer: 3,00
Wohnfläche ca.: 83,50 m²
Kaufpreis: 360.000,00 EUR
Scout-ID: 141066426



Ihr Ansprechpartner:

S11 Immobilien e. K.
Frau Alexandra Schmid
E-Mail: info@s11-immobilien.de
Mobil: +49 171 7416503

Wohnungstyp:	Terrassenwohnung
Nutzfläche ca.:	83,50 m ²
Etage:	4
Etagenanzahl:	5
Schlafzimmer:	2
Badezimmer:	1
Keller:	Ja
Balkon/Terrasse:	Ja
Personenaufzug:	Ja
Einbauküche:	Ja
Baujahr:	1983
Qualität der Ausstattung:	Normal
Letzte Modernisierung/ Sanierung:	2019
Heizungsart:	Zentralheizung
Baujahr laut Energieausweis:	1983
Bezugsfrei ab:	sofort
Garage/Stellplatz:	Garage
Anzahl Garage/Stellplatz:	2

Hausgeld: 311,33 EUR
Garage/Stellplatz-Kaufpreis: 29.000,00 EUR
Provision für Käufer: 12.852

3,57 % vom Kaufpreis (inkl. MwSt.)
Die Käuferprovision in Höhe von 3,57% inkl. MWST aus dem Kaufpreis ist 7 Tage nach Abschluss des Kaufvertrages zur Zahlung fällig. Mit dem Verkäufer wurde die identische Vereinbarung getroffen.

Wohnen über den Dächern von Waiblingen mit Anbindung nach Stuttgart und traumhafter Terrasse



71332 Waiblingen

Zimmer: 3,00
Wohnfläche ca.: 83,50 m²
Kaufpreis: 360.000,00 EUR

Objektbeschreibung:

Diese praktisch geschnittene 3-Zimmerwohnung verfügt über 2 Schlafzimmer, ein Wohnzimmer, ein Badezimmer mit extra Gästewc sowie einer Einbauküche. Die Dachterrasse besticht durch ihre Größe und Möglichkeiten Natur, Pflanzen, Sonne und frische Luft in vollen Zügen zu genießen.

Zur dieser top gelegenen Wohnung gehört außerdem ein Kellerraum, ein Tiefgaragenstellplatz, sowie ein Außenstellplatz. Ebenso verfügt die Wohnung über 2 zusätzliche Abstellräume innerhalb der 4. Etage. Wobei einer dieser Räume auch als Sauna genutzt werden kann.

Eine traumhafte Dachterrasse mit wunderschönem Weitblick ins Grüne macht diese Wohnung zu einem echten Juwel. Das Badezimmer kann mit Badewanne und als Dusche genutzt werden. Ein Gästewc ist ebenfalls vorhanden.

Die Küche verfügt über einen wunderbaren Blick auf die Dachterrasse und ins Grüne. Die original Einbauküche ist ebenfalls vorhanden.

Die Wohnanlage ist sehr gepflegt und umgeben von viel Grünflächen.

Die Wohnanlage, bestehend aus 3 Blöcken mit 3 Hauseingängen, besteht aus 35 Wohneinheiten. Errichtet wurde dieses Gebäude in 4-5-stöckiger Bauweise in Südlage.

Ausstattung:

Zur dieser top gelegenen Wohnung gehört ein Kellerraum, ein Tiefgaragenstellplatz, sowie ein Außenstellplatz. Ebenso verfügt die Wohnung über 2 zusätzliche Abstellräume innerhalb der 4. Etage. Wobei einer dieser Räume auch als Sauna genutzt werden kann.

Eine traumhafte Dachterrasse mit wunderschönem Weitblick ins Grüne macht diese Wohnung zu einem echten Juwel.

Ein innenliegendes Badezimmer kann mit Badewanne und viel Stauraum genutzt werden. Ein extra Gästewc ist ebenfalls vorhanden.

Die Küche verfügt über einen wunderbaren Blick auf die Dachterrasse und ins Grüne. Die original Einbauküche ist ebenfalls vorhanden.

Die Wohnanlage ist sehr gepflegt und umgeben von viel Grünflächen.

Die Wohnanlage, bestehend aus 3 Blöcken mit 3 Hauseingängen, besteht aus 35 Wohneinheiten. Errichtet wurde dieses Gebäude in 4-5-stöckiger Bauweise in Südlage.

Lage:

Waiblingen ist eine Mittelstadt in Baden-Württemberg in der Region Stuttgart, die ca. nur zehn Kilometer nordöstlich der Landeshauptstadt Stuttgart entfernt liegt.

Sie erreichen die Innenstadt von Stuttgart sowohl mit den öffentlichen Verkehrsmitteln wie mit dem Auto innerhalb weniger Minuten.

Waiblingen liegt landschaftlich reizvoll zwischen Remstal und Neckar und ist Ausgangspunkt für zahlreiche Ausflugsziele in die bekannten Naherholungsgebiete des Schurwaldes, des Welzheimer Waldes und des Neckartales.

Welzheimer Waldes und des Neckartales.

Sonstiges:

Offline Bieterverfahren

Der Kaufpreis der Wohnung von 360.000 Euro versteht sich als ein Mindestgebot.

Der Eigentümer möchte per Bieterverfahren dieses Objekt am Markt platzieren.

Daher nehmen wir gerne nach Besichtigung Ihre Gebote entgegen.



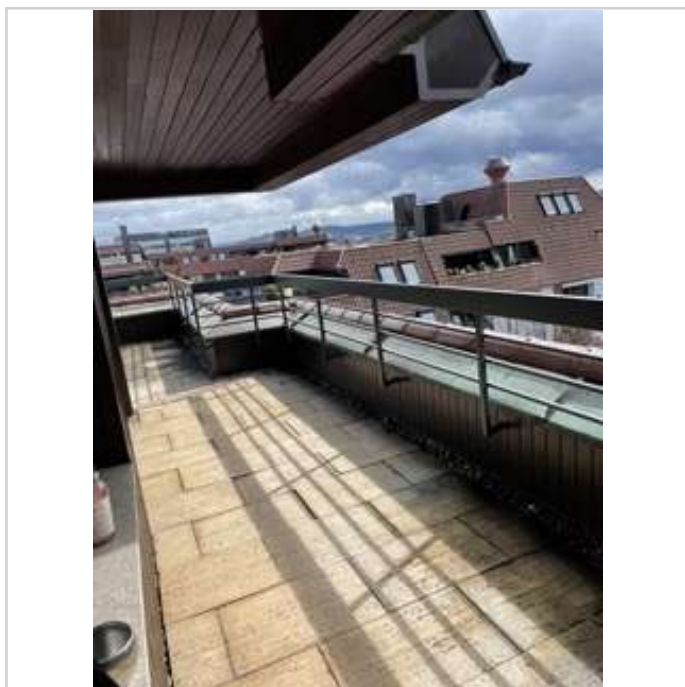
Dachterrassenwohnung markiert

Wohnen über den Dächern von Waiblingen mit Anbindung nach Stuttgart und traumhafter Terrasse

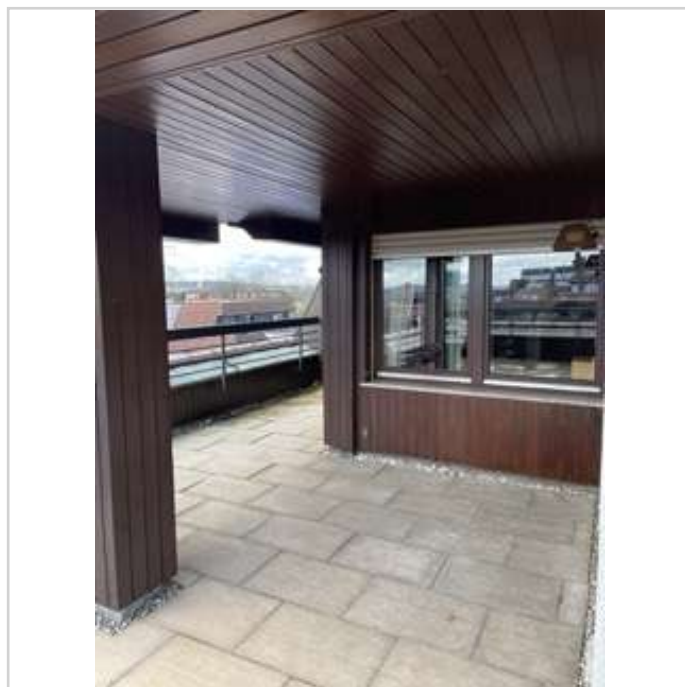


71332 Waiblingen

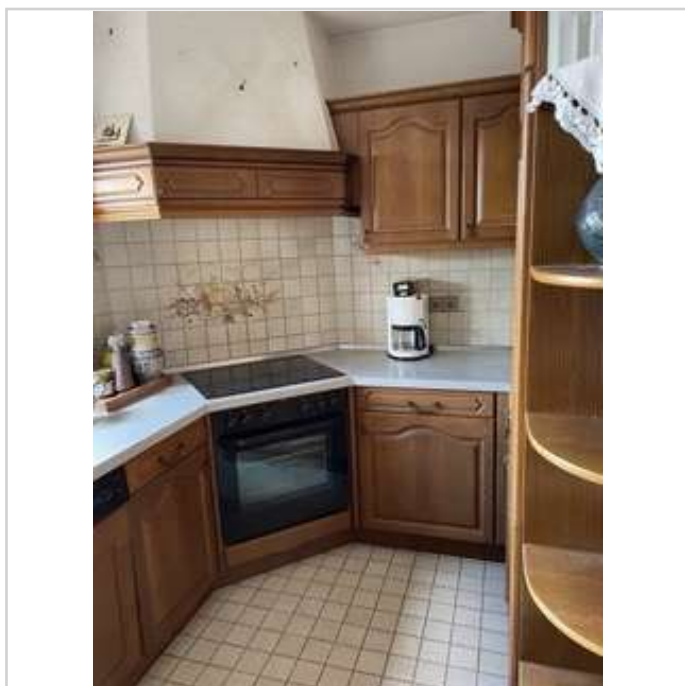
Zimmer: 3,00
Wohnfläche ca.: 83,50 m²
Kaufpreis: 360.000,00 EUR



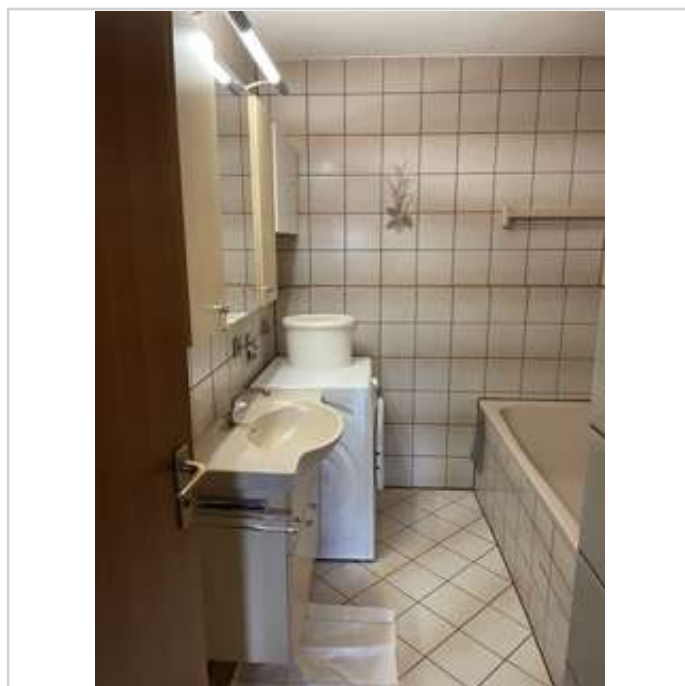
Terrassenausblic



Terrassenausblic



Küche



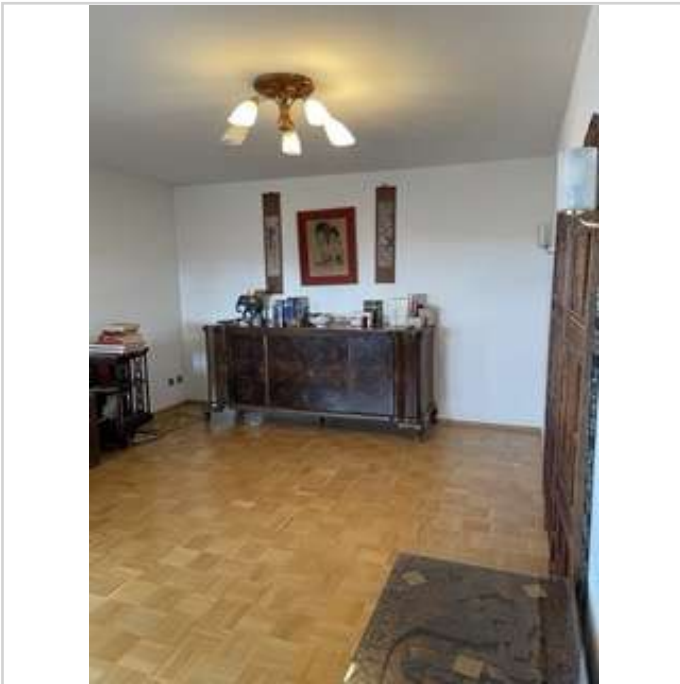
Badezimmer

Wohnen über den Dächern von Waiblingen mit Anbindung nach Stuttgart und traumhafter Terrasse

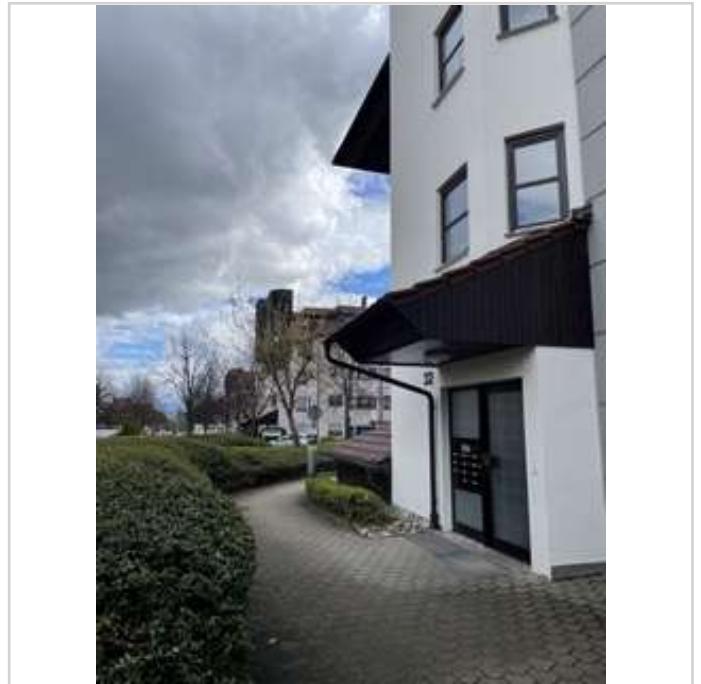


71332 Waiblingen

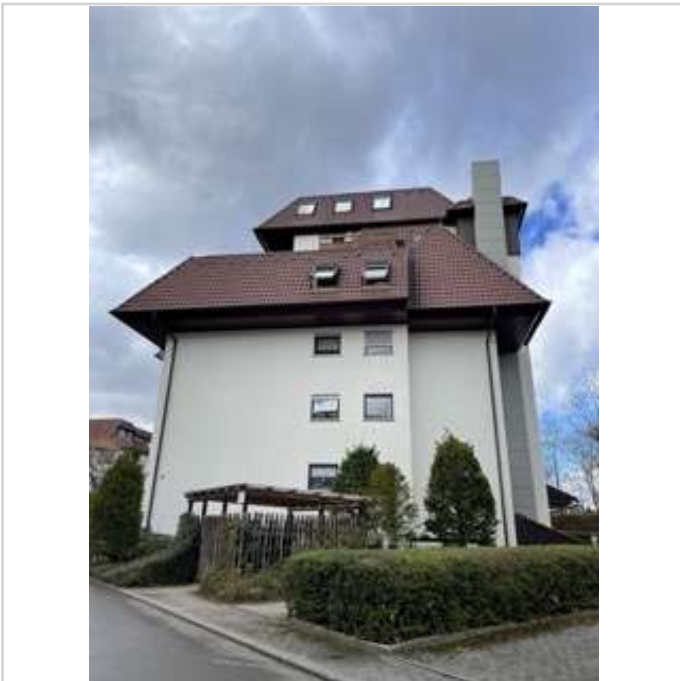
Zimmer: 3,00
Wohnfläche ca.: 83,50 m²
Kaufpreis: 360.000,00 EUR



Wohnzimmer



Hauseingang



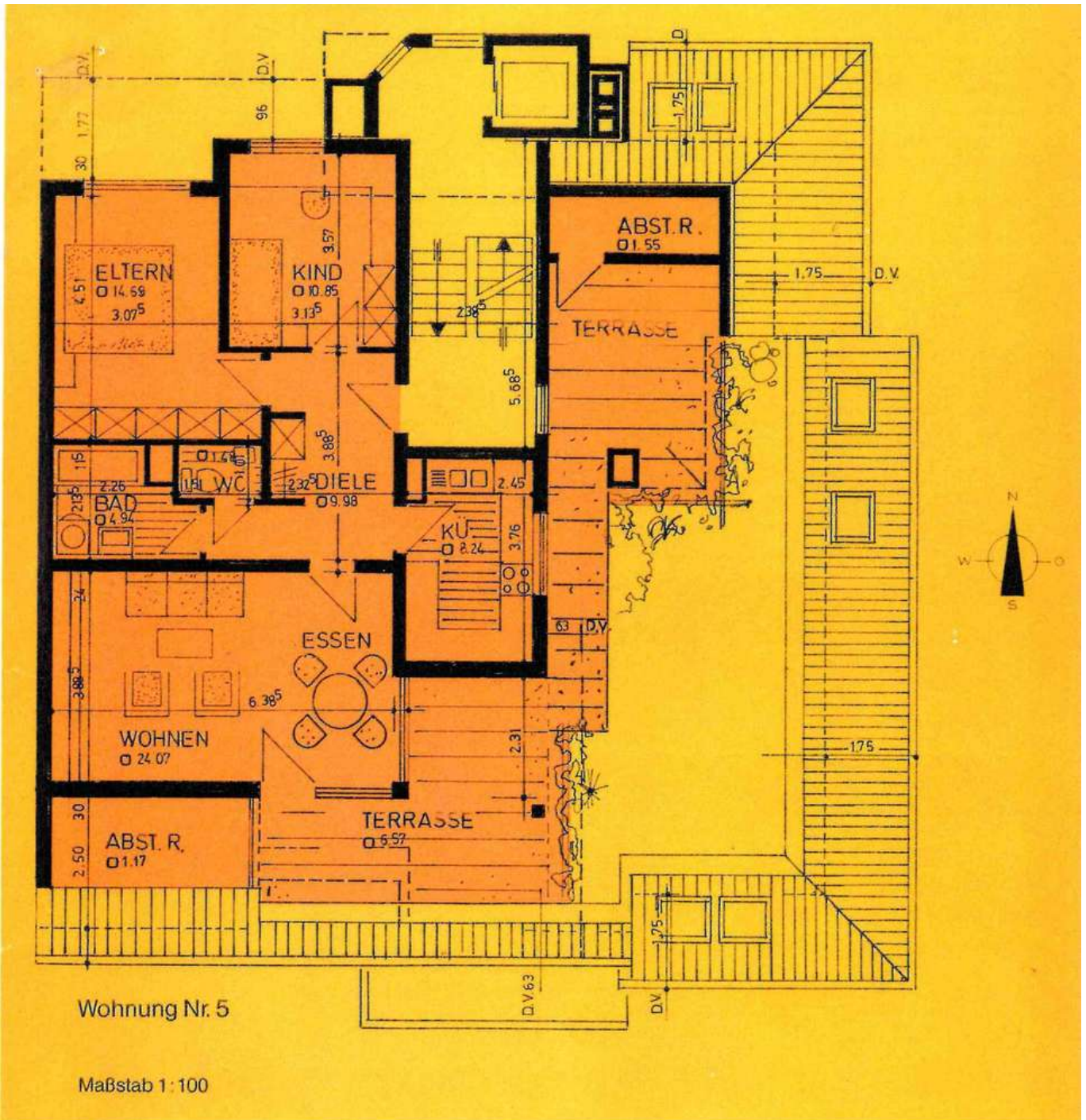
Haus

Wohnen über den Dächern von Waiblingen mit Anbindung nach Stuttgart und traumhafter Terrasse



71332 Waiblingen

Zimmer: 3,00
Wohnfläche ca.: 83,50 m²
Kaufpreis: 360.000,00 EUR



Grundriss Whg. 5-A 4. OG

Wohnen über den Dächern von Waiblingen mit Anbindung nach Stuttgart und traumhafter Terrasse



71332 Waiblingen

Zimmer: 3,00
Wohnfläche ca.: 83,50 m²
Kaufpreis: 360.000,00 EUR

